

EIN KICK MEHR PARTNERSCHAFT

Gesprächstraining für Paare



Ein
Partnerschaftliches
Lernprogramm

Diakonie Dresden 
Diakonisches Werk - Stadtmission Dresden e.V.

Anmeldung

Termine



Kosten pro Paar

220,00 Euro

(Seminargebühr 200,00 Euro + Nebenkosten 20,00 Euro)

Bitte bei Kursbeginn entrichten. Bei Verhinderung Ihrer Teilnahme bitten wir um rechtzeitige Rückmeldung bis 14 Tage vor Kursbeginn, andernfalls wird eine Ausfallgebühr von 50% der gesamten Kurskosten erhoben.

Kontoverbindung: Diakonie-Stadtmission Dresden

Kontonummer: 160160160 • BLZ: 35060190

Verwendungszweck: 54230 • Bank für Kirche und Diakonie

EPL-Trainerinnen

Ursula Richter – Dipl. Sozialarbeiterin
Psych. Ehe-, Familien- und Lebensberaterin

Sabine Schmidt – Dipl. Sozialpädagogin
Psych. Ehe-, Familien- und Lebensberaterin

Katharina Schönfuß – Psych. Ehe-, Familien-
und Lebensberaterin, Trauerbegleitung

Adresse

Diakonisches Werk - Stadtmission Dresden e.V.

Evangelische Beratungsstelle

Ehe-, Lebens-, Familienberatung

Erziehungsberatung

Schwangerenberatung

Schwangerschaftskonfliktberatung



Schneebergstr. 27, 01277 Dresden

Tel.: 0351 - 31 50 2 - 0

Fax: 0351 - 31 50 2 - 12

E-Mail: bstdresden.sekretariat@diakonie-dresden.de

www.diakonie-dresden.de

Stand 01/2011



Diakonisches Werk - Stadtmission Dresden e.V.

Evangelische Beratungsstelle

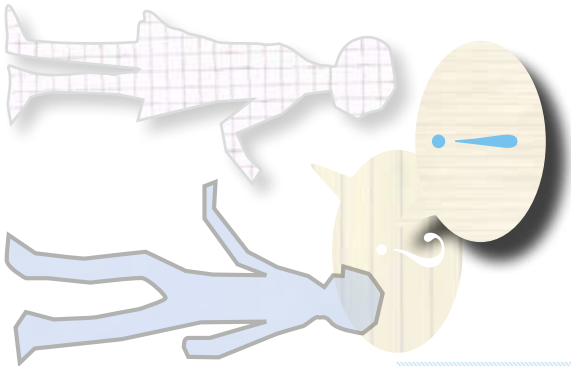
Ehe-, Lebens-, Familienberatung Erziehungsberatung

Schwangeren- und Schwangerschaftskonfliktberatung

Anmeldung Gesprächstraining für Paare / z. Hd. Frau Richter

Schneebergstrasse 27

01277 Dresden



Diesem Abschnitt können Sie persönlich abgeben oder per Fax oder Post einsenden.

Wünsche mitteilen, Meinungsverschiedenheiten klären, den Alltag gemeinsam verbringen – nichts geht ohne miteinander zu reden. Wie zufrieden eine Beziehung erlebt wird, hängt maßgeblich davon ab, wie Paare miteinander sprechen.

Gut miteinander Reden ist lernbar

Hier setzt das [EPL-Gesprächstraining](#) („Ein Partnerschaftliches Lernprogramm“) für Paare an.

Es hilft Ihnen,

- sich so auszudrücken, dass beim Gegenüber genau das ankommt, was sie vermitteln wollen;
- so zuzuhören, dass Sie besser verstehen, was Ihre Partnerin, Ihr Partner meint;
- Ihre Meinungsverschiedenheiten und Probleme in einer wertschätzenden Weise auszutragen.

Was geschieht im Gesprächstraining?

Das Paargespräch bildet bei diesem Training den Schwerpunkt. Persönliche Probleme werden nur mit dem eigenen Partner besprochen. Dies geschieht in der Begleitung und Unterstützung von ausgebildeten Kursleiter/Innen in räumlicher Trennung von anderen teilnehmenden Paaren.

Ein Kurs besteht in der Regel aus vier oder sechs Paaren mit zwei bzw. drei Kursleiter/Innen.

Das Training ist keine Therapie oder Beratung.

Es wendet sich daher nicht an Paare, die schwerwiegende Konflikte haben und/oder sich mit Trennungsabsichten beschäftigen.

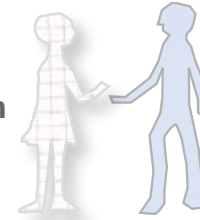
Eingeladen sind besonders Paare, die ihre Gesprächsfähigkeit miteinander entwickeln und ihre Beziehung vertiefen möchten.

Kursaufbau

Das Gesprächstraining umfasst 6 Einheiten je ca. 2 Stunden.

Einheiten

Vermitteln und Einüben der Gesprächsregeln



1. Einheit

Unser Gespräch läuft gut!

Bewusst machen, was Verständnis fördert

2. Einheit

Ich kann mit dir reden, auch wenn ich sauer bin!

Gefühle offen aussprechen

3. Einheit

Wir kommen einen Schritt weiter!

Meinungsverschiedenheiten lösen

Anwenden der Gesprächsregeln

4. Einheit

Das wünsche ich mir in unserer Beziehung!

Erwartungen aussprechen

5. Einheit

So stelle ich mir unsere erotische Beziehung vor!

Sich über Intimität und Sexualität austauschen

6. Einheit

Das tut mir und uns gut!

Einander positiv bestärken und Wünsche aussprechen

Anmeldung

Gesprächstraining für Paare – EPL –

zum Kurstermin:

Namen:



Alter/Berufe:



Partnerschaft / Ehe seit:

Kinder / Alter

Anschrift:

Tel.-Nr.:

E-Mail:

Anmerkungen:

Datum

Unterschriften

